

Praktiskā nestspēja

Materiāls/ nosau- kums	Betons C12/15		Betons \geq C16/20		Pilnķieģelis >2,1 kg/dm ³ , fb > 20MPa		Dobķieģelis >0,9 kg/dm ³ , fb > 12MPa	
	Stiepes slodze kg	Bīdes slodze kg	Stiepes slodze kg	Bīdes slodze kg	Stiepes slodze kg	Bīdes slodze kg	Stiepes slodze kg	Bīdes slodze kg
GX-L 8	50	130	85	150	35	35	15	15
GX-L 10	85	135	125	160	45	45	25	25

Betons: norādītās vērtības ir spēkā montāžai, ja attālums no materiāla malas min. 70 mm un savstarpējais attālums min. 85 mm).

Dobķieģelis: norādītās vērtības ir spēkā montāžai, ja attālums no materiāla malas un savstarpējais attālums min. 100 mm. Ja nenoslogota mala vai augšējais ķieģelis - min. 250 mm).

Stiprinot porainos vai dobos materiālos, iepriekš jāveic praktiskās nestspējas tests. Tests ir viens no ESSVE servisa pakalpojumiem, un to var veikt ESSVE darbinieki.

Koniska galviņa. Nerūsējošs tērauds A4 (C5)

Pielietojums

ESSVE fasādes dibelī GXL paredzēti stiprināšanai vairumā materiālu, piemēram, vieglajā klinkerā, vieglbetonā un dobos materiālos (vieglbetonu un vieglo klinkeru sauc arī par Leca, Ytong, Siporex, zilo betonu utt.), betonā, dobos betona paneļos, dabīgā akmeņi, pilnķieģeļos, dobķieģeļos, silikāta ķieģeļos u. c. Īpaši piemēroti ēku ārējo fasāžu siltināšanas karkasu, impregnētu kokmateriālu un interjera priekšmetu montāžai.

Apraksts

GXL sastāv no skrūves un dibelja. Dibelim ir četrdaļīga izplešanās zona. Pateicoties šai zoni, izplešanās un berzes spēks kļūst lielāki,

kas nodrošina ļoti augstas slodzes vērtības. Montējot dobos betona paneļos, izveidojas „mezgls”. Pateicoties dibelja garumam izplešanās notiek dziļumā, kas ir īpaši svarīgi, montējot porainos materiālos (jo dziļāka montāža, jo lielāka slodzes izturība). Fasādes dibelja skrūve vienmēr jāieskrūvē. Dibelja pretrotācijas izvīzījumi neļauj tam rotēt skrūvēšanas laikā. Dibelis izgatavots no pirmšķirīga neilona, izmantošanas temperatūra no -40°C līdz +100°C. Skrūves izgatavotas no 5.8 izturības klases tērauda vai skābesizturīga nerūsējošā tērauda A4.

Montāža

Sk. montāžas pamācību.

Atzinums

Montāža

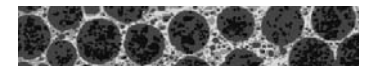
Montāža betonā	Montāža dobķieģelī	Montāža vieglbetonā	Montāža dobā materiālā
----------------	--------------------	---------------------	------------------------

Tehniskie parametri

	Spīdīgi cinkoti (FZB)	Karsti cinkoti (FZV)	Nerūsējošais tērauds
Skrūves materiāls	Tērauds (5,8)	Tērauds (5,8)	Nerūsējošais tērauds
Vīrsmas apstrāde	Spīdīgi cinkota 6 μm	Karsti cinkota 45 μm	-
Korozijizturības klase	C1	C3	C5
Dibelis	Poliamīds (neilons)	Poliamīds (neilons)	Poliamīds (neilons)

ESSBOX

Art. nr.	Izmērs/ detālas biez./ garums mm	Uzga- lis nr.	Min. mont. dziļums mm	Min. urbšana s dziļums mm	Ur- bis m mm	Maks. detālas biezums mm	ESS- BOX izmērs	Gab./ie- pak.
404031	10×100	TX40	70	100	10	30	203	20
404033	10×140	TX40	70	140	10	70	204	20



Vieglbetons



Betons



Ķieģelis



Dabīgais akmens



Dobķieģelis