

## Praktiskā nestspēja

Materiāls/ nosau- kums	Betons C12/15		Betons $\geq$ C16/20		Pilnķieģelis >2,1 kg/dm <sup>3</sup> , fb > 20MPa		Dobķieģelis >0,9 kg/dm <sup>3</sup> , fb > 12MPa	
	Stiepes slodze kg	Bīdes slodze kg	Stiepes slodze kg	Bīdes slodze kg	Stiepes slodze kg	Bīdes slodze kg	Stiepes slodze kg	Bīdes slodze kg
GX-L 8	50	130	85	150	35	35	15	15
GX-L 10	85	135	125	160	45	45	25	25

Betons: norādītās vērtības ir spēkā montāžai, ja attālums no materiāla malas min. 70 mm un savstarpējais attālums min. 85 mm).

Dobķieģelis: norādītās vērtības ir spēkā montāžai, ja attālums no materiāla malas un savstarpējais attālums min. 100 mm. Ja nenoslogota mala vai augšējais ķieģelis - min. 250 mm).

Stiprinot porainos vai dobos materiālos, iepriekš jāveic praktiskās nestspējas tests. Tests ir viens no ESSVE servisa pakalpojumiem, un to var veikt ESSVE darbinieki.

## Koniska galviņa. Spīdīgi cinkoti (C1)

### Pielietojums

ESSVE fasādes dibēļi GXL paredzēti stiprināšanai vairumā materiālu, piemēram, vieglajā klinkerā, vieglbetonā un dobos materiālos (vieglbetonu un vieglo klinkeru sauc arī par Leca, Ytong, Siporex, zilo betonu utt.), betonā, dobos betona paneļos, dabīgā akmenī, pilnķieģeļos, dobķieģeļos, silikāta ķieģeļos u. c. Īpaši piemēroti ēku ārējo fasāžu siltināšanas karkasu, impregntu kokmateriālu un interjera priekšmetu montāžai.

### Apraksts

GXL sastāv no skrūves un dibēja. Dibelim ir četrdaļīga izplešanās zona. Pateicoties šai zoni, izplešanās un berzes spēks kļūst lielāki,

kas nodrošina ļoti augstas slodzes vērtības. Montējot dobos betona paneļos, izveidojas „mezgls”. Pateicoties dibēja garumam izplešanās notiek dziļumā, kas ir īpaši svarīgi, montējot porainos materiālos (jo dziļāka montāža, jo lielāka slodzes izturība). Fasādes dibēja skrūve vienmēr jāieskrūvē. Dibēja pretrotācijas izvīzījumi neļauj tam rotēt skrūvēšanas laikā. Dibelis izgatavots no pirmšķirīga neilona, izmantošanas temperatūra no -40°C līdz +100°C. Skrūves izgatavotas no 5.8 izturības klases tērauda vai skābesizturīga nerūsējošā tērauda A4.

### Montāža

Sk. montāžas pamācību.

### Atzinums

### Montāža

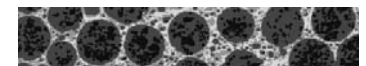
Montāža betonā	Montāža dobķieģelī	Montāža vieglbetonā	Montāža dobā materiālā
----------------	--------------------	---------------------	------------------------

### Tehniskie parametri

	Spīdīgi cinkoti (FZB)	Karsti cinkoti (FZV)	Nerūsējošais tērauds
Skrūves materiāls	Tērauds (5,8)	Tērauds (5,8)	Nerūsējošais tērauds
Virsmas apstrāde	Spīdīgi cinkota 6 $\mu$ m	Karsti cinkota 45 $\mu$ m	-
Korozijizturības klase	C1	C3	C5
Dibelis	Poliamīds (neilons)	Poliamīds (neilons)	Poliamīds (neilons)

### ESSBOX

Art. nr.	Izmērs/ detālas biez./ garums mm	Uz- galis nr.	Min. mont. dziļums mm	Min. urbšanas dziļums mm	Ur- bis m m	Maks. detālas bie- zums mm	ESS- BOX izmērs	Gab./ie- pak.
404001	8x100	TX3 0	70	100	8	30	304	50
404003	8x120	TX3 0	70	120	8	50	304	50
404005	8x140	TX3 0	70	140	8	70	304	50



Vieglbetons



Betons



Ķieģelis



Dabīgais akmens



Dobķieģelis



### Mazais iepakojums

Art. nr.	Izmērs/ detālas biez./ garums mm	Uzgalis nr.	Min. mont. dziļums mm	Min. urbšanas dziļums mm	Urbis mm	Maks. detālas biezums mm	Gab./ie- pak.
<b>513127</b>	8×120	TX30	70	120	8	50	10
<b>513129</b>	8×140	TX30	70	140	8	70	10
<b>513130</b>	8×140	TX30	70	140	8	70	10